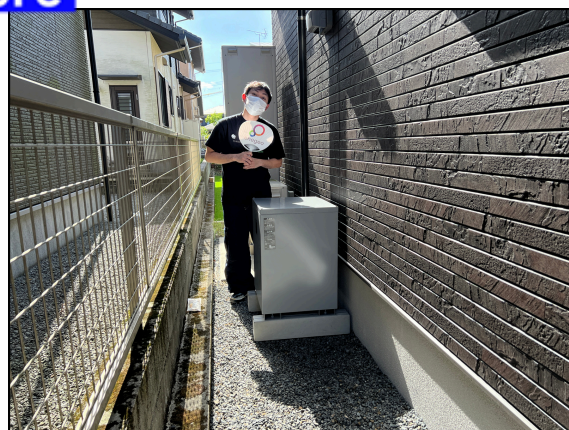
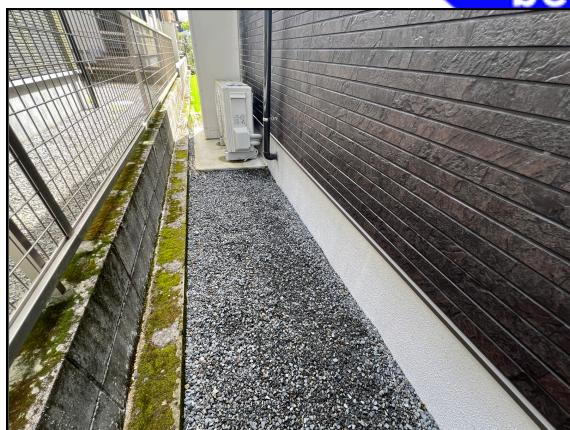
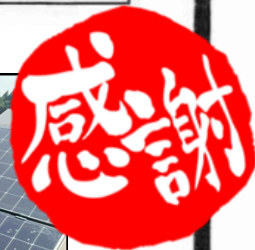


# お客様アンケート

お客様名	K	様
工事内容	スマートハウス	工事



after  
before



Q. 設置前の(スマートハウス)に対してのイメージをお聞かせください。

費用が高く、メンテナンス、維持費が高いというイメージでした。

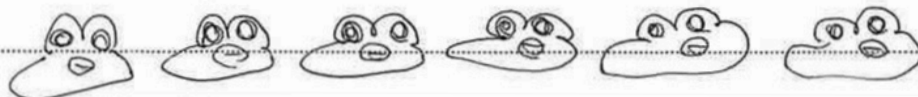
昔は売電のメリットが大きかったが、今はそこまで大きなメリットはないと思うようになりました。

Q. (スマートハウス)の導入の決め手は何でしょうか。

今後、家族が増えたり、電気料金の値上がり等で使用料が大きく変わってくる可能性のある事、自家発電で使用料を抑えられる事、災害時の対策にもなる事を丁寧に説明して頂いた事が決め手になりました。

Q. 今後導入を検討されている方に向けてメッセージをお願いします。

これからの投資だとして決めてまいりました。



貴重なご意見ありがとうございました。