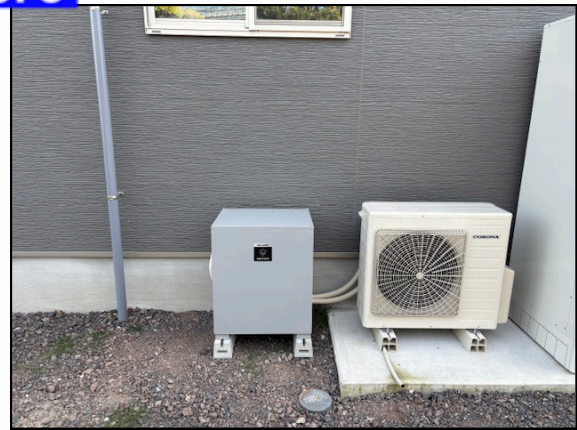


# お客様アンケート

お客様名	H	様
工事内容	スマートハウス	工事



after  
before



Q. 設置前の(スマートハウス)に対してのイメージをお聞かせください。

興味はありましたが、コストがかかったり、メンテナンスが大変なんじゃないかというデメリットが多いと思い設置は考えていませんでした。

Q. (スマートハウス)の導入の決め手は何でしょうか。

これから電気代や蓄電池等値上がりしていくという話だったので、早めがいいと思い設置することにしました。

Q. 今後導入を検討されている方に向けてメッセージをお願いします。

メリット、デメリット等、話をきかないと分からない事だらけなので、まず話をきいてみるといいと思います!!

貴重なご意見ありがとうございました。