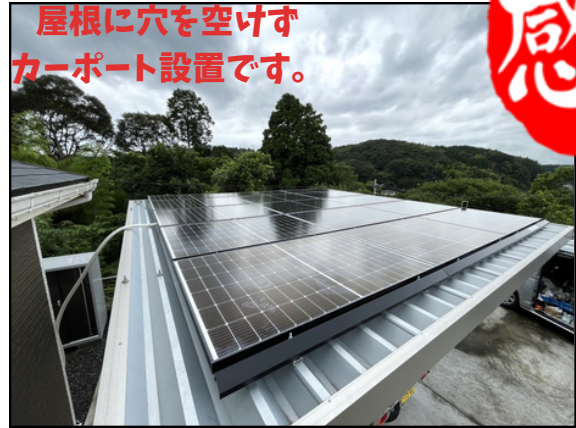


お客様アンケート

お客様名	H 様
工事内容	スマートハウス 工事



after
before

Q. 設置前の()に対してのイメージをお聞かせください。

高いイメージしかなく、全くと言っていいほど興味が湧かずに。
本当に電気代が安くなるのかなど疑問もあった。
うらには必要ないかなと思っていた。

Q. ()の導入の決め手は何でしょうか。

分かりやすい説明と、今後の生活を変えることで支払い額が抑えられ
残りのよりリソースを自由に使えるお金が残るメリットを感じ
た。大手企業のものであることで20年保証も魅力的だった。

Q. 今後導入を検討されている方に向けてメッセージをお願いします。

一生のことを考える良い機会です。この先、何が残るかはリソースが足
になるものが残るメリットがあると思います。補助金がある方に設置した方が
リソースもお安くなるので、オススメします！

貴重なご意見ありがとうございました。