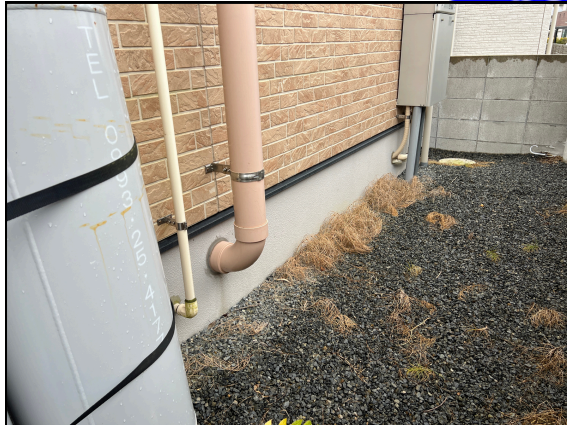


お客様アンケート

お客様名	K	様
工事内容	スマートハウス	工事



after
before



Q. 設置前の(スマートハウス)に対してのイメージをお聞かせください。

- ・価格、工事費用共に高そう
- ・メンテナンスばかりで設置するメリットがあるように感じられない。

Q. (スマートハウス)の導入の決め手は何でしょうか。

対応してくれた方の説明がとても分かりやすく丁寧に説明してくれた

今後の電気代の高騰対策として設置した方が良かった

Q. 今後導入を検討されている方に向けてメッセージをお願いします。

できるだけ早く導入すれば電気代を抑えることができることと、アフターフォローもしっかりと充実しているのがおすすめです。

貴重なご意見ありがとうございました。